

張天鈞名譽教授特別展

回顧與前瞻

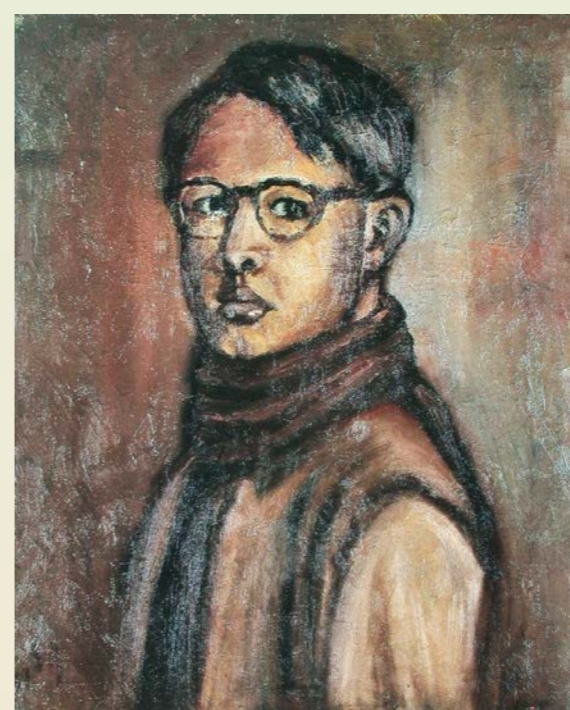
展期：2022.4.6-2022.6.5

地點：臺大醫院東址二樓文藝走廊

臺大醫學院內科張天鈞名譽教授，除了在醫學方面貢獻許多心力，濟世救人、提攜後進，在藝術方面亦極具熱忱，展現獨特的繪畫風格。本次精選自1970年至2017年間所繪製、四十幅極具代表性的畫作，主題包含風景、人物、動物等，穿插具象與抽象的表現方式，以豐富的色彩和熱情，描繪內心滿滿的感動。希望這些充滿生命力的畫作，也為欣賞作品的人，帶來喜悅的心情、靈感、與活力！



張天鈞名譽教授與夫人洪美琪(臺大藥學系畢業校友)



自畫像
Self-portrait



池邊少女
Maiden beside the pond

張天鈞簡歷

學歷：

臺大醫學系畢業(1975)
臺大醫學院臨床醫學研究所博士(1984)

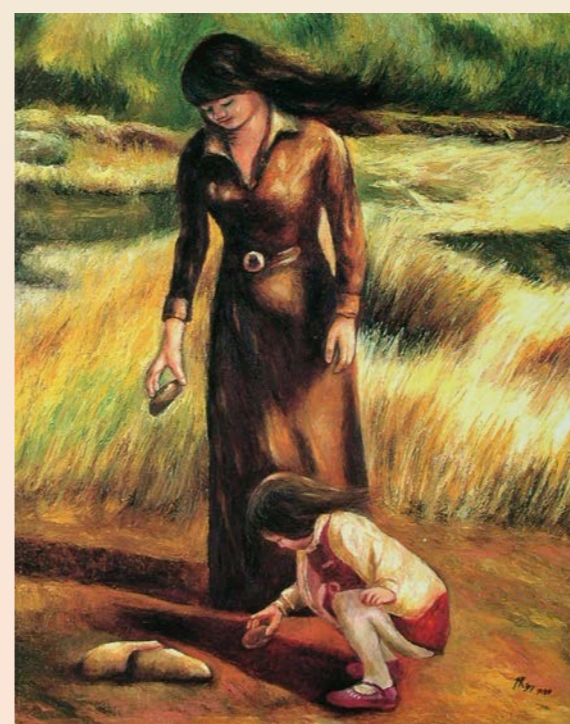
經歷：

臺大醫學院副教授(1985-1990)
臺大醫學院教授(1990-)
中華民國內分泌學會理事長(1995-1998)
臺大醫院代謝內分泌科主任(1996-2003)
臺大醫院內科部副主任(2000-2003)
臺灣臨床細胞學會理事長(2000-2003)
臺大醫院抗老及健康諮詢中心主任(2006-2015)
臺灣大學特聘教授(2010-)
當代醫學月刊總編輯(1987-2013)
臺大醫學院內科名譽教授(2015-)

個(聯)展及展出時間、地點摘錄：

[張天鈞繪畫、洪美琪雕塑聯展]：1997年、國父紀念館德明藝廊
[洪美琪雕塑、張天鈞油畫聯展]：2007年、臺大醫院東址文藝走廊
[張天鈞教授油畫展]：2009年、臺大醫院東址文藝走廊
[洪美琪雕塑、張天鈞油畫回顧展]：2013年、臺大醫院東址文藝走廊
[張天鈞教授油畫展暨畫作賞析音樂會]：2015年、臺大醫院
[2015-6張天鈞油畫新作展]：2016年、臺大醫院東址文藝走廊
[張天鈞教授油畫展]：2017年、臺大藥學專業學院
[杏林藝彩]：2020年、臺南市美術館

策展人：張琳巧(臺大藥學系助理教授、臺大藥學系畢業校友)、
洪美琪(臺大藥學系畢業校友)



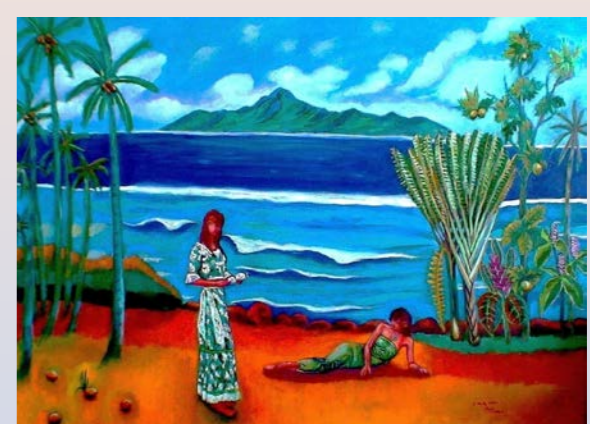
金色回憶
Golden memories



水樣的女人
La femme comme l'eau



維多利亞港印象
Impression of Victoria Harbour



哈囉大溪地
la orana, Tahiti